



KMM Elektro
Sp. z o.o.



Pozytywnie
naładowani!



Kim jesteśmy?!

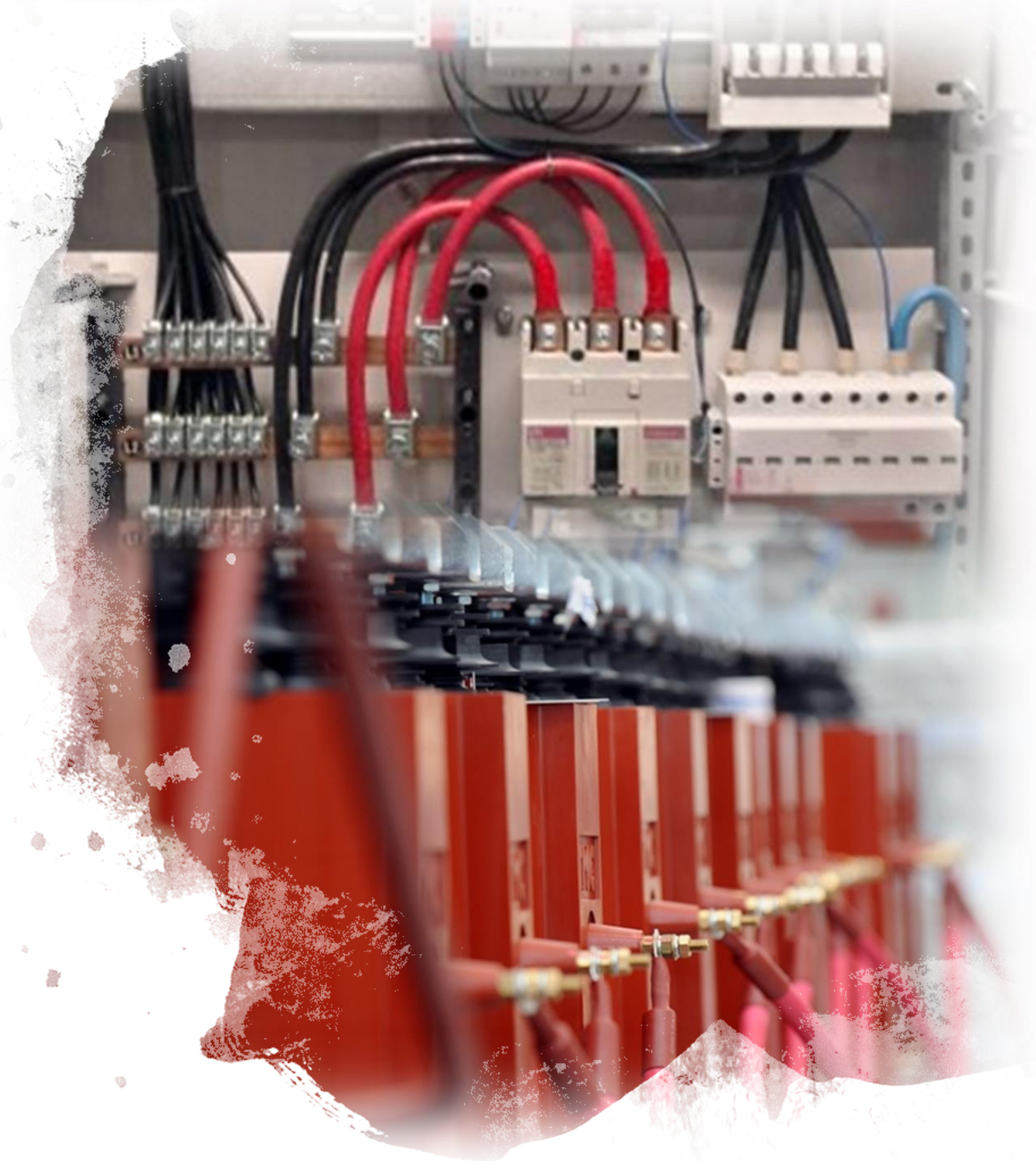
- Firma KMM ELEKTRO Sp. z o.o. została zarejestrowana w 2015r. Tworzą ją wykwalifikowani elektrycy wraz z wyspecjalizowaną i doświadczoną kadrą inżynierską
- Jesteśmy młodą i dynamicznie rozwijającą się firmą, poszerzającą nieustannie swój pakiet usług, oferując nowoczesne technologie i rozwiązania w branży elektrycznej
- Łączymy wiedzę wraz z wieloletnim doświadczeniem zatrudnionych w niej pracowników, stawiając sobie za cel maksymalne zadowolenie i satysfakcję Klienta. Cechuje nas jakość i wysoki poziom wykonywanych prac
- Proponujemy kompleksowe rozwiązania i usługi projektowe wraz z wykonawstwem w zakresie instalacji sieci elektroenergetycznych w obiektach komunalnych i przemysłowych, teletechnicznych (SSP, LAN, DSO, DSR, KD, CCTV, SWIN, BMS) oraz automatyki i rezerwowych źródeł zasilania
- Jesteśmy w stanie sprostać aktualnym wymaganiom rynku, poradzimy sobie z każdą, nawet najtrudniejszą inwestycją, dbając przy tym o wysoki standard wykonywanych prac

Oferujemy:



Instalacje silnoprądowe:

- Wykonywanie sieci kablowych nn i SN
- Montaż wewnętrznych stacji elektroenergetycznych SN
- Montaż kontenerowych transformatorowych stacji elektroenergetycznych SN
- Montaż transformatorów suchych żywicznych i olejowych
- Montaż rozdzielnic nn głównych i obiektowych
- Montaż mostów szynowych Al i Cu
- Montaż szynoprzewodów Al i Cu w obiektach komunalnych i przemysłowych
- Montaż złącz kablowych nn i SN
- Montaż agregatorów prądotwórczych wraz z automatyką SZR
- Montaż baterii kondensatorowych dławikowych i bez dławikowych
- Montaż słupów oświetleniowych i opraw na elewacji budynków
- Wykonywanie instalacji siły, gniazd i oświetlenia podstawowego, awaryjnego i ewakuacyjnego
- Wykonywanie instalacji uziemiających i połączeń wyrównawczych
- Wykonywanie instalacji odgromowych





Instalacje niskoprądowe:

- Wykonywanie instalacji Systemu Sygnalizacji Pożaru SSP
- Wykonywanie instalacji Dźwiękowego Systemu Ostrzegania DSO i Dźwiękowego Systemu Rozgłoszeniowy DSR
- Wykonywanie instalacji Systemu Sygnalizacji Włamania i Napadu
- Wykonywanie instalacji systemu telewizji przemysłowej CCTV
- Wykonywanie systemu integracyjnego zarządzania instalacjami obiektu BMS
- Wykonywanie instalacji Kontroli Dostępu KD i rejestracji czasu pracy RCP
- Wykonywanie instalacji strukturalnych kat. 5e, 6, układanie światłowodów wraz z zaszywaniem szaf krosowniczych



Projektowanie:

- Wykonywanie projektów budowlanych
- Wykonywanie projektów wykonawczych instalacji elektrycznej silnopiędowych i niskopiędowych
- Wykonywanie projektów powykonawczych instalacji elektrycznej silnopiędowych i niskopiędowych
- Wykonanie Instrukcji Współpracy wraz z uzgodnieniami
- Uzgodnianie projektów z Rzeczoznawcą Pożarowym
- Uzgodnianie projektów sieci elektrycznych nn i SN, przyłączy i układów pomiarowych





REALIZACJE:

- **Hala Magazynowa Panattoni w Skawinie**
Budynek magazynowy wraz z biurami
Czas realizacji: 09.03.15 - 28.09.15
Powierzchnia: 16 460 m²
- **SEGRO Logistics Park Warsaw, Nadarzyn Hala DC2 Etap I**
Budynek magazynowy wraz z biurami dwukondygnacyjnymi i terenem zewn.
Czas realizacji: 14.05.15 - 12.10.15
Powierzchnia: 19 284 m²
- **Hala Magazynowa Panattoni w Czeladzi**
Hala magazynowa wraz z biurami, pomieszczeniami technicznymi i terenem zewn.
Czas realizacji: 04.06.15 - 02.09.15
Powierzchnia: 15 841 m²
- **ProLogis Park Rawa Mazowiecka Hala DC2-3 Najemca Pepco**
Hala magazynowa wraz z biurami dwukondygnacyjnymi i terenem zewn.
Czas realizacji: 24.09.15 - 25.04.16
Powierzchnia: 30 654 m²
- **Hala Magazynowa Goodman w Gliwicach**
Hala magazynowa wraz z biurami dwukondygnacyjnymi, pomieszczeniami technicznymi i terenem zewn.
Czas realizacji: 28.09.15 - 29.01.16
Powierzchnia: 21 600 m²
- **Tulipan Park Gliwice - Segro Logistics Hala DC4.4 Najemca Kaufland**
Budynek magazynowy wraz z terenami zewn.
Czas realizacji: 19.10.2015 - 15.04.2016
Powierzchnia: 5 700 m²
- **Centrum Dystrybucyjne Goodman Hala WH7 w Modlniczce**
Hala magazynowa wraz z pomieszczeniami technicznymi
Czas realizacji: 24.02.16 - 30.06.16
Powierzchnia: 11 232 m²
- **Panattoni Park Gliwice III Hala AB Etap I**
Budynek magazynowy wraz z pomieszczeniami technicznymi
Czas realizacji: 29.02.16 - 30.11.16
Powierzchnia: 21 600 m² 29 700?
- **Hala magazynowa Ficomirrors w Dąbrowie Górniczej**
Hala wraz z biurami i pomieszczeniami technicznymi
Czas realizacji: 01.06.16 - 13.02.17
Powierzchnia: 29 700 m²

Goodman Gliwice
Najemca Sistema

Biura i akumulatorownia
Czas realizacji: 01.07.16 – 12.08.16
Powierzchnia:

Segro Logistics Park Warsaw, Nadarzyn
Hala DC2 Etap II

Hala magazynowy wraz z biurami i terenem zewn.
Czas realizacji: 10.07.16 – 29.11.16
Powierzchnia: 19 440 m²

KRAUSE Świdnica

Hala przemysłowa z zapleczem socjalnym
Czas realizacji: 18.07.16 – 05.04.17
Powierzchnia: 10 763 m²

Panattoni Park Gliwice Hala AB Etap II

Hala magazynowa wraz z biurami i terenami zewn.
Czas realizacji: 15.09.16 – 28.04.17
Powierzchnia: 22 600 m²

Segro Industrial Park Tychy II
Najemca Valeo

Hala magazynowa wraz z biurami i terenami zewn.
Czas realizacji: 30.09.16 – 20.01.17
Powierzchnia: 14 600 m²

Segro Gliwice PO

Budynek magazynowy wraz z biurami
Czas realizacji: 30.01.17 – 29.05.17
Powierzchnia:

Centrum magazynowo-logistyczne
Goodman WH1.1 gm. Grodzisk
Mazowiecki

Budynek magazynowy wraz z biurami i pomieszczeniami technicznymi
Czas realizacji: 15.02.17 – 08.11.17
Powierzchnia: 28 500 m²

Panattoni Park Gliwice Hala C

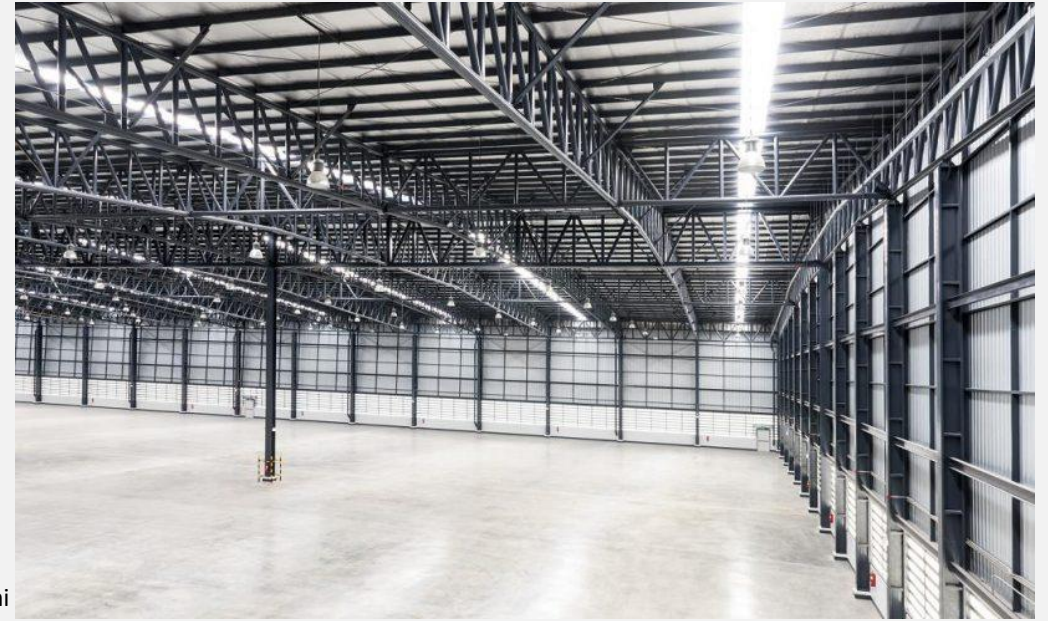
Budynek magazynowy wraz z biurami
Czas realizacji: 27.02.17 – 13.09.17
Powierzchnia: 45 820 m²

- 
- **Segro Logistics Park Stryków**
Najemca Arvato
Budynek magazynowy wraz z biurami i terenami zewn.
Czas realizacji: 12.06.17 – 21.10.17
Powierzchnia: 30 400 m²
 - **Segro Industrial Park Tychy II Hala DC1.1 i DC2.2**
Hale magazynowe i biura wraz z pomieszczeniami technicznymi
Czas realizacji: 02.08.17 – 15.11.17
Powierzchnia: 14 620 m²
 - **Werk Goldbeck Elementy w Lućmierzu**
Hala produkcyjno-magazynowa wraz z dwukondygnacyjnymi biurami i pomieszczeniami technicznymi
Czas realizacji: 02.10.17 – 15.06.18
Powierzchnia: 18 956 m²
 - **Panattoni Łódź Hala WHB**
Najemca Compin i Whirlpool
Hala magazynowa wraz z rezerwą pod biura dwukondygnacyjne
Czas realizacji: 24.10.17 – 17.09.18
Powierzchnia: 41 718 m²
 - **Panattoni Park Gliwice Hala C**
Najemca Belpol i Maco
Hala produkcyjno-magazynowa z obiektami i infrastrukturą towarzyszącą
Czas realizacji: 26.10.17 – 30.04.18
Powierzchnia: 30 240 m²
 - **Panattoni Park Gliwice Hala D Etap I**
Jednokondygnacyjna hala magazynowa wraz z pomieszczeniami biurowymi
Czas realizacji: 06.11.17 – 31.08.18
Powierzchnia: 32 256 m²
 - **BraGo Grundstucksgesellschaft mbH&Co. KG Office**
w Komornikach
Biurowiec firmy Goldbeck
Czas realizacji: 15.12.17 – 20.11.18
Powierzchnia: 1 300 m²
 - **Segro Logistics Park Stryków**
Najemca Corning
Hala magazynowa wraz z pomieszczeniami biurowymi i technicznymi
Czas realizacji: 15.01.18 – 25.09.18
Powierzchnia: 29 800 m²

- Panattoni Wrocław Hala C i D
Hala magazynowa z biurami i terenami zewnętrznymi
Czas realizacji: 10.02.18 – 15.11.18
Powierzchnia: 36 136 m²
- Segro Arvato L.2. Stryków
Hala magazynowa wraz z technologią oraz pomieszczenia techniczne i tereny zewn.
Czas realizacji: 05.06.18 – 12.11.18
Powierzchnia: 16 272 m²
- ProLogis Łódź DC2
Hala magazynowa wraz z pomieszczeniami technicznymi i terenem zewn.
Czas realizacji: 13.06.18 – 20.05.19
Powierzchnia: 16 200 m²
- Goodman Modlniczka Hala WH5
Najemca Eurocash
Hala magazynowa wraz z biurami, pomieszczeniem technicznym i terenami zewn.
Czas realizacji: 19.07.18 – 12.04.19
Powierzchnia: 20 924 m²
- Segro Tychy Hala DC1.2 i DC1.3
Hala magazynowa, biura, pomieszczenia techniczne
Czas realizacji: 23.08.18 – 01.02.19
Powierzchnia: 12 168 m²
- Hala Goodman w Krapkowicach
Hala magazynowo-produkcyjna z infrastrukturą techniczną
Czas realizacji: 13.09.18 – 07.12.18
Powierzchnia: 18 876 m²
- Hala BITO w Zimna Wódka Ujazd
Hala magazynowa wraz z biurami i pomieszczeniem technicznym, a także tereny zewn.
Czas realizacji: 30.10.18 – 15.05.19
Powierzchnia: 15 552 m²
- Komfort Segro Stryków
Hala magazynowa, biura oraz tereny zewn.
Czas realizacji: 02.01.19 – 16.05.19
Powierzchnia: 14 688 m²
- Panattoni Gliwice Hala E
Najemca Droma
Hala magazynowa wraz z technologią, biura i tereny zewn.
Czas realizacji: 10.01.19 – 01.04.19
Powierzchnia: 25 920 m²
- Panattoni Park Gliwice Hala F
Hala magazynowa oraz pomieszczenia techniczne i tereny zewn.
Czas realizacji: 10.01.19 – 16.07.19
Powierzchnia: 40 663 m²



- Hillwood Ruda Śląska Etap I Jednokondygnacyjna hala magazynowa wraz z biurami i pomieszczeniem technicznym oraz tereny zewn.
Czas realizacji: 11.01.19 – 30.08.19
Powierzchnia: 29 952 m² Ha
- **Hillwood Łódź Hala A** Jednokondygnacyjna hala magazynowa
Czas realizacji: 17.01.19 – 27.11.19
Powierzchnia: Ha
- Panattoni Gates w Legnicy Hala magazynowa z biurami dwukondygnacyjnymi i parterowymi, portiernią oraz tereny zew.
Czas realizacji: 20.02.19 – 01.09.19
Powierzchnia: 21 720 m²
- ProLogis Park Kąty Wrocławskie IV Centrum dystrybucji DC4A Jednokondygnacyjna hala magazynowa z wiatą, biura oraz tereny zewn
Czas realizacji: 10.04.19 – 30.08.19
Powierzchnia: 18 391m²
- Panattoni Psary S5 North Gate Hala A Hala magazynowo-produkcyjna z biurami i antresolą oraz pomieszczeniami technicznymi i terenem zewn.
Czas realizacji: 16.04.19 – 29.11.19
Powierzchnia: 43 681 m²
- ProLogis Park Kąty Wrocławskie IV Centrum dystrybucji DC4B Jednokondygnacyjna hala magazynowa z biurami i pomieszczeniami technicznymi
Czas realizacji: 24.04.19 – 22.11.19
Powierzchnia: 19 385m² Ha
- Panattoni Park Silesia South w Bieruniu Jednopiętrowa hala magazynowa z biurami i antresolą oraz pomieszczeniami technicznymi i terenami zewn.
Czas realizacji: 26.04.19 – **29.05.19**
Powierzchnia: 36 250 m² Ha
- Panattoni Park Suchy Las Najemca FM Hala magazynowa z biurami i pomieszczeniami technicznymi oraz terenem zewn.
Czas realizacji: 30.04.19 – 25.10.19
Powierzchnia: 24 154 m² Ha
- Panattoni Park Suchy Las Najemca Rohling Jednokondygnacyjna hala magazynowa
Czas realizacji: 13.05.19 – 22.07.20
Powierzchnia: 50 473 m² Ha
- Panattoni Psary S5 North Gate Hala B Hala magazynowa oraz tereny zewnętrzne
Czas realizacji: 01.08.19 – 30.04.20
Powierzchnia: 20 586 m² 41 182m²
- Panattoni Opole Hala DC2 Najemcy Pekaes i Inpost Hala produkcyjno-magazynowo-logistyczna wraz z biurami
Czas realizacji: **???**
Powierzchnia: 12 120 m²



- Panattoni Opole DC1B

Budynek magazynowy z rezerwą pod biura dwukondygnacyjne

Czas realizacji: 26.08.19 – 11.05.20

Powierzchnia:

- Panattoni Park Żory

Budynek magazynowy z biurami i terenem zewn.

Czas realizacji: 23.09.19 – 09.03.20

Powierzchnia: 43 750 m²

- Segro Wrocław DC04

Budynek magazynowy z biurami i terenem zewn.

Czas realizacji: 07.10.19 – 25.05.20

Powierzchnia: 10 229 m²

- Hillwood Ruda Śląska Najemca DPD

Hala magazynowa wraz z biurami, antresolą i wiatą oraz terenem zewn.

Czas realizacji: 11.10.19 – 29.07.20

Powierzchnia: 10 810 m²

- Segro Logistics Park Warsaw, Nadarzyn
Hala DC4.1

Hala magazynowa z biurami i infrastrukturą zewn.

Czas realizacji: 12.11.19 – 29.04.20

Powierzchnia: 11 016 m²

- Panattoni Legnica Airport I Etap I

Budynek magazynowy z technologią oraz biurami

Czas realizacji: 12.03.20 – 01.09.20

Powierzchnia: 26 100 m²

- Ficomirrors L2

Przebudowa hali wraz z przebudową oraz zapleczem socjalno-biurowym

Czas realizacji: 08.04.20 – 22.08.20

Powierzchnia: 2 800 m²

- City Logistics Parks Panattoni Wrocław
Kwiatkowskiego Hala A i B

Dwie hale magazynowe wraz z infrastrukturą zewn. i portiernią

Czas realizacji: 29.04.20 – 27.07.20

Powierzchnia: 24 200 m²



- Panattoni Czeladź Etap I
Najemca 4F

Hala magazynowa z infrastrukturą zewnętrzną

Czas realizacji: 22.05.20 -

Powierzchnia: 72 332 m²

- Panattoni Ruda Śląska Hala B

Budynek magazynowy z rezerwą pod biura dwukondygnacyjne

Czas realizacji: 22.07.20 – 17.11.20

Powierzchnia: 24 016 m²

- Panattoni Duchnowo Hala 1 i 2

Hale magazynowe wraz z biurami i pomieszczeniami technicznymi, a także tereny zewn.

Czas realizacji: 20.07.20 – 30.10.20

Powierzchnia: 18 924 m²

- Panattoni Legnica Airport
Najemca Raben

Hala magazynowa z biurami

Czas realizacji: 31.08.20 –

Powierzchnia: 26 100 m²

- Hillwood Ruda Śląska Etap II
Najemca Silplast I Delta Trans

Hala magazynowa z biurami

Czas realizacji: 29.09.20 – 15.10.20

Powierzchnia: 20 844 m²

- Panattoni Swadzim Hala BC Etap II
Najemca Rhenus

Centrum magazynowo-produkcyjne z zapleczem biurowym i infrastrukturą techniczną i towarzyszącą

Czas realizacji: 10.11.20 –

Powierzchnia: 34 365 m²

- ProLogis Park Logistyczny Błonie DC4,6,7

Hale magazynowe

Czas realizacji: 18.12.20 –

Powierzchnia:

- Panattoni Czeladź

Zespół produkcyjno-magazynowo-usługowy

Czas realizacji: 20.12.20 –

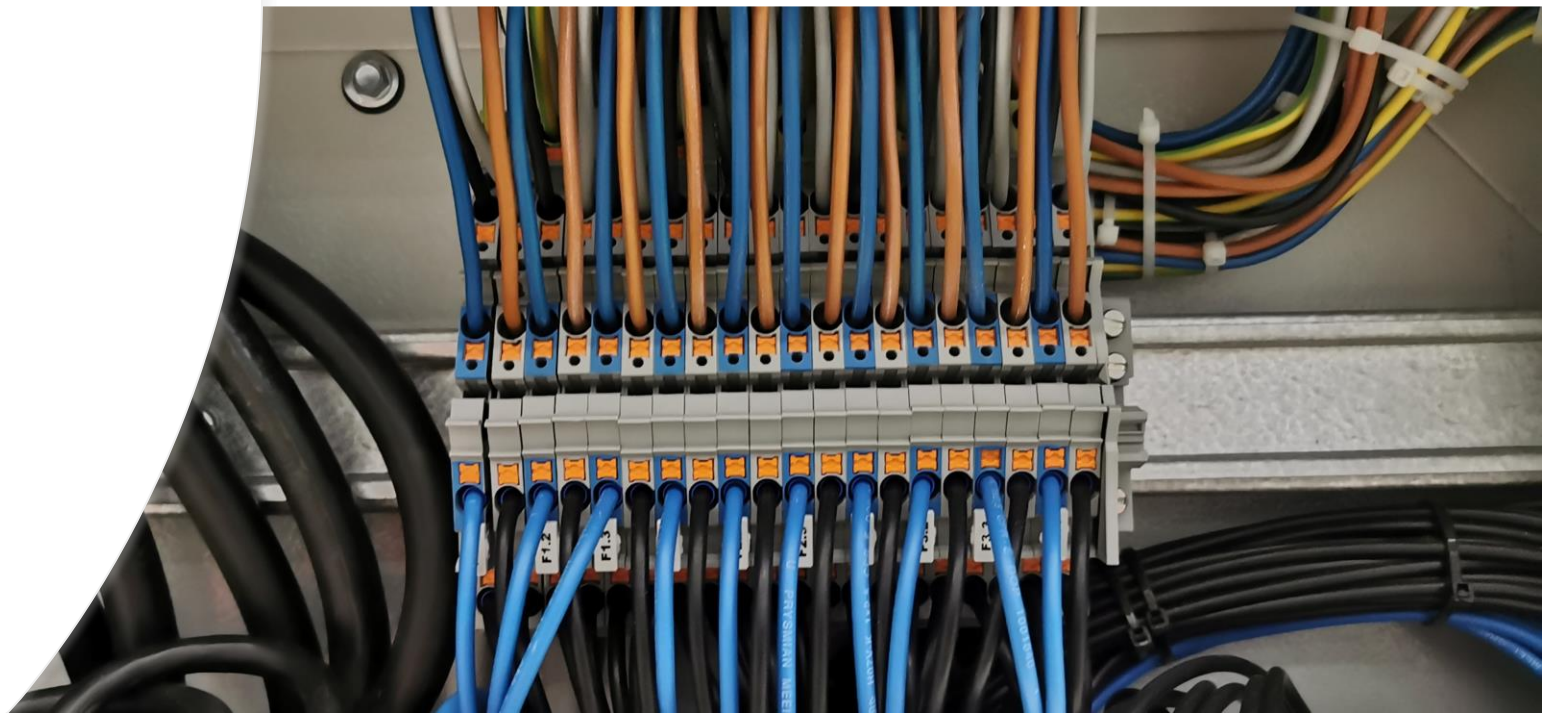
Powierzchnia: 15 385 m²

- Panattoni Wola Rakowa

Hala magazynowa

Czas realizacji: 26.01.20 –

Powierzchnia: 25 900 m²





Zapraszamy do
współpracy!



KMM Elektro
Sp. z o.o.